



Plugged

MEDIA KIT

2020



Périodicité

Bimestriel (6N°/an)

Prix

5,95€ / 132 pages

Tirage

50 000 ex (national)

Diffusion

46 000 ex

Kiosques

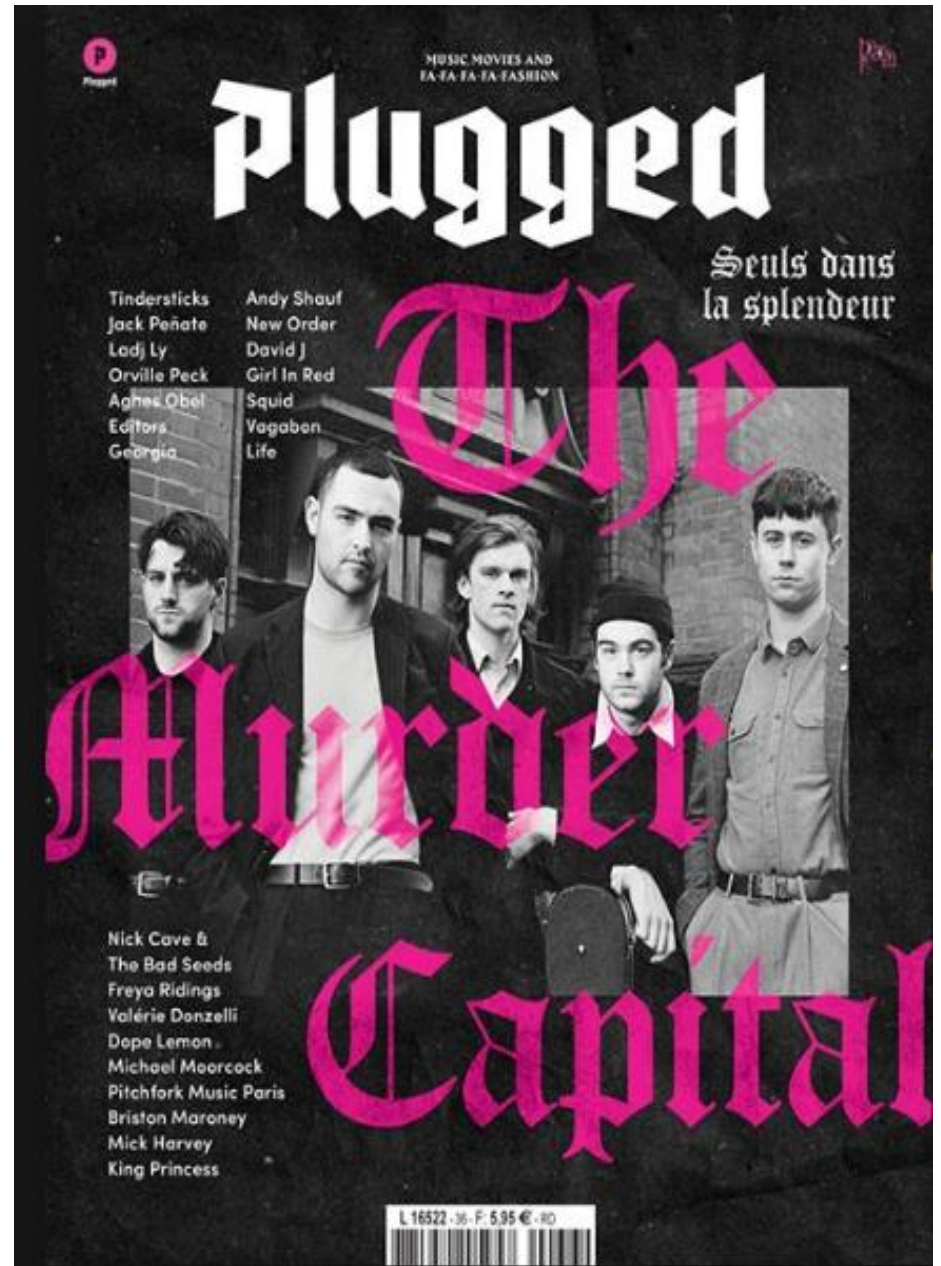
MLP France

Editeur

Komakino

Date de création

2011





Cœur de cible :

Mixte 25 à 45 ans

CSP+ urbains, prescripteurs,
curieux, passionnés,
surconsommateurs



Comme son nom l'indique
-branché/connecté-
Plugged offre un regard **précurseur**
et **avant-gardiste** sur l'univers
musical, cinématographique,
technologique et **lifestyle**
à travers des news,
des interviews,
des dossiers thématiques
et bien plus encore.





CALENDRIER

SORTIES / et Remise Technique 2020

Daté Fév./ Mars: Sortie le **29** janvier

RET : 13/01/20

Daté Avril / Mai: Sortie le **25** mars

RET : 13/03/20

Daté Juin / Juillet: Sortie le **29** mai

RET : 15/05/20

Daté Août / Sept.: Sortie le **29** juillet

RET : 15/07/20

Daté Oct. / Nov.: Sortie le **30** septembre

RET : 11/09/20

Daté Déc. / Janv.: Sortie le **25** novembre

RET : 10/11/20





BIÖRK

Le premier album de Björk en France est sorti en 1997. Elle a depuis écrit et produit de nombreux albums, dont le dernier, *Utopia*, sorti en 2017. Elle est connue pour son style musical unique, mêlant pop, électronique et folk.



Noel

Le Noël de Noel Gallagher est un mélange de tradition et de modernité. Il aime se retrouver avec ses amis dans un lieu chaleureux, où l'on peut se laisser aller à la conversation et à la musique. Noël Gallagher est un homme simple et authentique, qui aime vivre le moment présent.

Gallagher

De la coupe à la coupe



Étienne Banchic est un homme de lettres et de cinéma. Il a écrit de nombreux romans et scénarios, dont *Le Dernier des Français*. Il est également connu pour son travail de journaliste et de critique littéraire.



Raymond Depardon est un photographe français renommé. Il a travaillé pour de nombreux magazines et a réalisé de nombreux films documentaires. Son style est caractérisé par une approche humaniste et une attention particulière aux détails.



RAYMOND DEPARDON

C'est l'une des plus grandes fiertés de la photographie française, et aussi l'un de ses meilleurs documentaristes. À l'occasion de la sortie de son nouveau film, *12 jours, Plugged & reconnecté*, et, fait rare, photographié par Raymond Depardon.



À l'heure où ça va bien, et à quelques jours de Noël, les fêtes de fin d'année sont idéales pour offrir à vos proches des cadeaux utiles et originaux. Voici nos 15 coups de cœur de la saison.

COUSIER CHIC

Un coussin en tissu de qualité, idéal pour le salon ou la chambre. Disponible en plusieurs couleurs.

AMBITION CHOCOLATE

Une collection de chocolats artisanaux, parfaits pour les amateurs de bonbons.

DAP CULTE

Une collection de produits de soins pour la peau, inspirés de la culture japonaise.



Joséphine de la Baume

Devenue une véritable star de la mode, Joséphine de la Baume a lancé sa propre marque de vêtements, *de la Baume*. Ses créations sont inspirées de son amour pour la culture et l'art.



THE SOFT MOON

Une collection de vêtements doux et confortables, parfaits pour l'hiver. Disponible en plusieurs tailles.

AMBIANCE

Une collection de produits de décoration, pour créer une atmosphère chaleureuse à la maison.

LAURENCE

Une collection de produits de soins pour la peau, inspirés de la nature.

THE BURNING

Une collection de vêtements en cuir, parfaits pour les amateurs de style urbain.

MUSIC, MOVIES AND
FA-FA-FA-FA-FASHION

Plugged

Pour tous ces formats, merci de nous faire parvenir la dernière semaine du mois précédent la date de parution :
Un fichier PDF HD acrobat 6 (PDF 1.5) (Sur CD ou par mail) + Une épreuve couleur / ENCRAGE MAXI 280%



DPO (2 pages séparées)

L 204 x H 280 mm (+ 5 mm de fond perdu)



DEMI PAGE HAUTEUR

L 100 x H 280 mm (+ 5 mm de fond perdu)



DOUBLE PAGE (2 pages séparées)

L 210 x H 280 mm (+ 5 mm de fond perdu)



DEMI PAGE LARGEUR

L 205 x H 137,5 mm (+ 5 mm de fond perdu)



PAGE

L 210 x H 280 mm (+ 5 mm de fond perdu)



QUART DE PAGE PAGE LARGEUR

L 100 x H 140 mm (+ 5 mm de fond perdu)

ADRESSE DE LIVRAISON > KOMAKINO PUBLISHING (PLUGGED), 13 RUE DUPERRÉ, 75009 PARIS - FRANCE

MUSIC MOVIES AND
FA-FA-FA-FASHION

Plugged

FORMATS STANDARDS

Simple Page : 11 000 €

Double Page : 22 000 €

EMPLACEMENTS PRÉFÉRENTIELS

Format simple page

4^{ème} de couverture : 24 000 €

2^{ème} de couverture : 18 000 €

3^{ème} de couverture : 17 000 €

Face Edito : 17 000 €

Face Sommaire : 16 000 €

Format double page

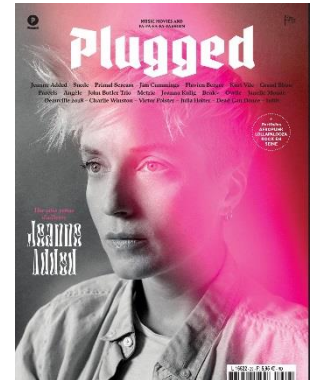
Double page d'ouverture : 32 400 €

1^{ère} Double : 30 000 €

2^{ème} Double : 28 000 €

CONDITIONS GÉNÉRALES DE VENTE

1) Toute souscription d'un ordre de publicité implique l'acceptation de nos conditions de ventes et de règlement. 2) L'imputation d'un ordre de publicité ne pourra être acceptée que si elle intervient au moins 2 mois avant le bouclage et 3 mois pour les couvertures. 3) Capitale Régie se réserve le droit de modifier les conditions du présent tarif même pour les ordres en cours, sous réserve d'un préavis de 3 mois. 4) La publicité paraît sous la responsabilité de l'annonceur. L'éditeur se réserve le droit de refuser à tout moment une insertion qui paraît contraire à son intérêt ou à l'intérêt de la publication ou de ses lecteurs. 5) Toute réclamation doit sous peine de déchéance, être effectuée par écrit dans la semaine suivant l'impression. En cas de contestation, le Tribunal de commerce de Nanterre demeure seul compétent. 6) L'annonceur est, dans tous les cas, responsable du paiement de l'ordre de publicité aux conditions d'affaires au tarif. 7) Tout mandataire devra, à la demande de la régie, produire un contrat de mandat de paiement ou un annuaire pour acheter de la place publicitaire dans le support au cours de la période concernée. Dans le cadre d'un contrat de mandat, l'original sera communiqué à l'annonceur, le duplicata étant envoyé au mandataire. Ces factures comportent une remise professionnelle de 15% calculée sur le net après dégrèvements. 8) Toutes taxes additionnelles ou à venir seront à la charge de l'annonceur. 9) Les factures sont réglées à 45 jours fin de mois, de la date de situation. Pour les nouveaux clients ou pour ceux ayant eu des incidents de paiement, Capitale Régie pourra exiger un règlement des insertions avant paiement, à la signature de l'ordre, sans escompte. 10) Un annonceur publiquement absent du titre les 12 derniers mois précédents sera considéré comme un nouvel annonceur. 11) En cas de retard de paiement, l'exécution des ordres pourra être suspendue et des pénalités seront calculées et facturées au taux légal en vigueur. 12) Remise sur le chiffre d'affaires : ce dégrèvement est réservé à l'annonceur ou aux groupes d'annonceurs appartenant à un holding commun sur la base du cumul de CA brut (net) établi par lui ou son mandataire pour son compte au moment de la passation de l'ordre. Fidélité ou progrès : Cette remise s'applique aux marques. Elle prend en compte l'évolution du CA annuel brut (net) de la marque entre l'année précédente et l'année en cours. Cette remise ne concerne que les marques ayant réalisé un CA l'année précédente. Si plusieurs ordres sont passés pour un même annonceur au cours de l'année, les remises seront calculées, ordre par ordre sur le chiffre de CA annuel, sans rétroactivité. 13) Remise sur le cumul de mandats : Elle s'applique dès lors qu'un mandataire a déjà eu certains de ses ordres d'au moins 2 annonceurs dans le support presse. Dès lors qu'un tarif de bouclage (voir art 14 ci-après) ou qu'une remise exceptionnelle (art 30) par rapport aux présentes CGV est applicable, le cumul de mandats est intégré dans cette nouvelle remise. 14) Si des emplacements publicitaires sont encore inoccupés dans les jours précédant le bouclage du support presse, Capitale Régie édicte alors des tarifs dits de « bouclage ou remise exceptionnelle » applicables uniquement pour le numéro en cours et conformément à l'article 181 de la loi 1983-122 du 29 janvier 93. Capitale Régie communique ces tarifs de « bouclage ou remise exceptionnelle » à tous les annonceurs ou intermédiaires mandataires qui lui en feront la demande. Toute remise applicable sera alors considérée comme intégrée dans le tarif de « bouclage ou remise exceptionnelle ». 15) Les remises et dégrèvements sont calculés sur le tarif brut de l'impression. Les remises professionnelles s'appliquent s'il y a lieu sur le prix net obtenu. Tarifs applicables à partir du 1er janvier 2007.



CONTACT : KAMATÉ REGIE - 6 TER RUE ROUGET-DE-LISLE - 92 400 COURBEVOIE

Dominique Olivier-Toumanoff : dolivier@kamateregie.com - Véronique Andréi : vandrei@kamateregie.com